

RAUSPIRAFLEX SEMILLERA

MANGUERA CON ESPIRAL DE PVC PARA TRANSPORTE Y SUCCIÓN

Propiedades

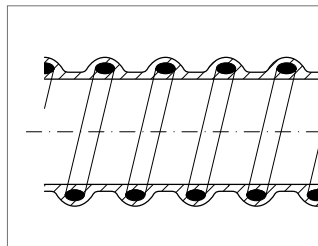
- Manguera de PVC con espiral rígido de PVC
- Extremadamente flexible
- Interior liso, exterior corrugado

Color

Negro

Temperatura de trabajo

-10 °C a +60 °C



Aplicación

- Para transporte de semillas
- Para la construcción de fuentes



Radio de curvatura pequeño



Altamente flexible



Ligera



No afecta el olor ni el sabor

Número de material	Diámetro interno mm	Espesor de pared mm	Vacío m. Col. de Agua mH ₂ O (a 20° C)	Peso kg. x mt.	Radio de curvatura mm (a 20° C)	Largo del rollo m
077864.025	19	0.6	3	0.100	19	25
077874.025	25	0.6	3	0.130	25	25
077884.025	32	0.7	3	0.160	32	25
077894.025	38	0.8	3	0.200	38	25
077112.025	50	0.85	3	0.430	50	25
076505.025	63	0.85	3	0.520	63	25
076506.025	75	0.8	3	0.640	75	25
076507.025	100	1	3	0.970	100	25