

# RAUSPIRAFLEX IMPULSIÓN DE ABONO

## MANGUERA CON ESPIRAL DE PVC PARA ASPIRACIÓN E IMPULSIÓN

### Propiedades

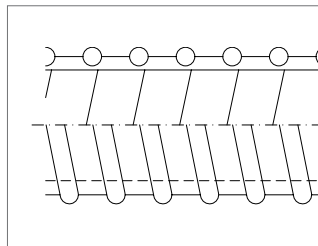
- Manguera de PVC de color gris
- Con espiral externa de PVC rígido en color azul
- Flexible y robusta
- Lisa en su interior

### Color

Gris con espiral azul

### Temperatura de trabajo

-20 °C a +60 °C



### Aplicación

- Aspiración e impulsión de abono semilíquido en la agricultura
- Limpieza de canalizaciones y pozos sépticos



Altamente flexible



Resistencia a la temperatura



Resistente a químicos

Número de material	Diámetro interno mm	Espesor de pared mm	Presión de trabajo bar (a 20° C)	Vacío m. Col. de Agua mH2O (a 20° C)	Peso kg. x mt.	Radio de curvatura mm (a 20° C)	Largo del rollo m
078008.001	51	5	5	9	1.050	155	50
078009.001	63	6	4.5	9	1.400	221	50
078017.001	76	6.5	4	9	1.750	266	50
078056.001	80	6.5	4	9	1.900	280	30
078018.001	152	9	2	9	5.000	610	20